

VILLAS DE LA RIBERA

GUÍA DE INFORMACIÓN

Esta es nuestra **HERRAMIENTA INTERACTIVA**, donde encontrarás toda la información sobre nuestras instalaciones. Además, una breve guía turística de la zona con los lugares y actividades de interés, que completarán la experiencia durante vuestra estancia en nuestra localidad.

También encontraréis teléfonos de contacto y emergencias, para garantizar vuestra seguridad y comodidad y que tengáis todo a vuestro alcance.





Nuestros apartamentos se encuentran en una tranquila zona residencial, la cual garantiza privacidad y serenidad.

Además, disfrutarás de una ubicación privilegiada, justo en primera línea de playa y junto a hermosos jardines, que te permitirán deleitarte con el sol, la arena y un entorno natural siempre presente.

Las impresionantes vistas al mar y a la desembocadura de la ría San Martín ofrecen amaneceres y atardeceres inolvidables.

La distancia entre tu alojamiento y la playa es mínima, la cual está protegida de las olas y rodeada de naturaleza.

En nuestra parcela privada de 1.250 m², con amplias y soleadas zonas verdes, podrás esparcirte, relajarte y conectar con la belleza de la costa Cantábrica.



En nuestra propuesta, capturamos la esencia de Suances y Cantabria en dos bloques de apartamentos, cada uno con su propio carácter y encanto, simbolizando el paso del tiempo y la adaptación de lo tradicional al mundo actual.

Hemos adaptado nuestra antigua casa familiar, manteniendo en todo lo posible su carácter, y acogiendo ahora 4 modernos apartamentos con una decoración exclusiva.

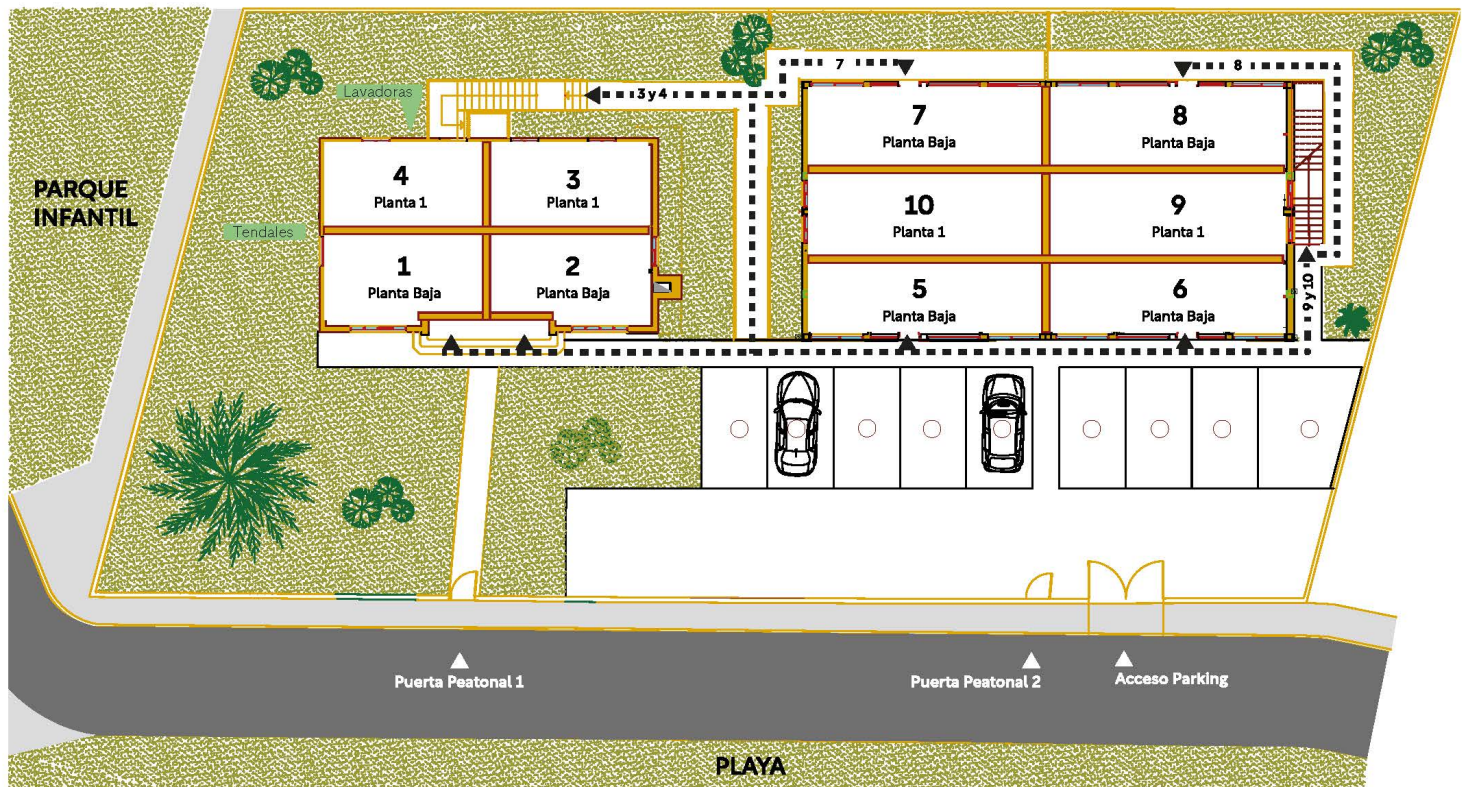
Por otro, un nuevo bloque de 6 apartamentos de líneas modernas, que encaja perfectamente con la casa y el entorno, compartiendo los mismos materiales, pero con un diseño arquitectónico actual.



Este dossier es interactivo, puedes hacer CLICK sobre las distintas opciones y recuadros que irás encontrando, y ampliar la información.

GUÍA DE ACCESO

En primer lugar, le facilitamos un **PLANO DE DISTRIBUCION DE LA PARCELA Y LOS APARTAMENTOS**



ENTRADA A LA FINCA

Una vez llegue al exterior del recinto, podrá acceder a él por cualquiera de las 2 puertas peatonales. En ellas, y situado a su izquierda, encontrará un teclado electrónico.

- 1.- Marque el código 0046#, y la puerta se abrirá automáticamente.
- 2.- Si ha contratado plaza de parking, diríjase por el interior de la finca, hasta la puerta metálica de acceso al parking de vehículos. Junto a ella, encontrará un pulsador para abrir la puerta para vehículos.

ATENCIÓN! La puerta se cerrará automáticamente pasados 30 segundos desde su apertura.

ENTRADA AL APARTAMENTO

- 1.- Localice el armario de las llaves de los apartamentos, ubicado a la derecha del portón de madera del parking.
- 2.- Ábralo, localice el cajetín de su apartamento e introduzca el código de apertura que le hemos proporcionado por Whatsapp antes de su llegada.
- 3.- Recoja la llave de su apartamento, y por favor, VUELVA A CERRAR correctamente el cajetín, y el armario.
- 4.- Con la ayuda del plano de distribución del recinto, localice su apartamento, y diríjase a él por el camino indicado.



Armario de llaves

¡ES MOMENTO DE COMENZAR A DISFRUTAR!

Acomódese, y nos tiene a su disposición para cualquier duda, aclaración, ayuda o incidencia que le pueda surgir. Le agradecemos su atención, y una vez más, le damos la bienvenida, y le deseamos una muy feliz estancia.

Atentamente,
El equipo de Villas de La Ribera

UBICACIÓN

Calle Torrelavega 46, Suances Cantabria

COMO LLEGAR



¿QUÉ HACER ?

Le sugerimos actividades para su día a día

ACCEDER



CONTACTO

Teléfono

+34 650 088 168

LLAMAR



Web

villasdelaribera.com

ACCEDER



WHATSAPP



Correo

reservas@villasdelaribera.com

EMAIL



Emergencias 112 y Policía Local

112



092

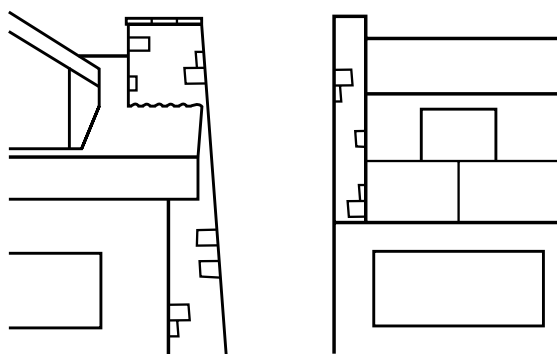


DEJAR UNA RESEÑA

GOOGLE



BOOKING



VILLAS
DE LA RIBERA